



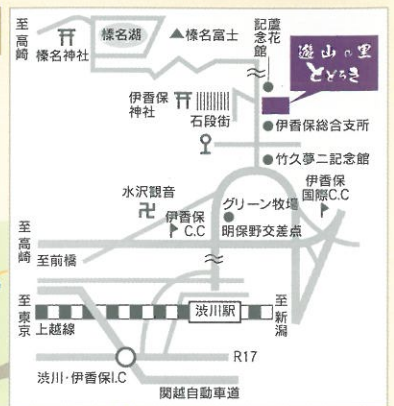
ロビー

精養軒

客室(2間)

交通のご案内

楽しい憩いの
ひとときを
お過ごしください。



アクセス	電車の場合	東京から・上野	上越線(特急)	渋川	バス	伊香保	
			105分		20分		
	東京	上越新幹線	高崎	上越線	渋川	バス	伊香保
		47分		20分		20分	
新潟から・新潟	上越新幹線	高崎	上越線	渋川	バス	伊香保	
	75分		20分		20分		
お車の場合	東京から・練馬IC	関越自動車道	渋川・伊香保IC			伊香保	
		70分		25分			
新潟から・新潟西IC	関越自動車道	渋川・伊香保IC				伊香保	
	140分		25分				

施設のご案内 ■チェックイン 15時 ■チェックアウト 10時

- 地下2階・地上10階 ■客室85室 ■収容400名様
- 専用会議室100席・展示会場 ■和風旅館「京園」
- 大広間291畳・100畳・80畳・60畳[1ヶ所]
- 石窯料理「伊香保精養軒」■バブハウス「オーロラ」
- カラオケルーム「リト」■売店
- 展望露天風呂「みはらし」入浴時間/5時~9時、15時~22時
- 水車大浴場 男・女各1 入浴時間/5時~9時、15時~翌1時 (サウナ・水風呂付)
- 貸切家族風呂2ヶ所 ■展望エレベーター他2基
- 2輪車用屋根付き駐車場完備

レストラン&カフェ
【本格石窯料理&ピザ・パン】
伊香保 精養軒
TEL.0279-72-2221

ましかど土産店
群馬の有名アンテナショップ
TEL.0279-26-2272

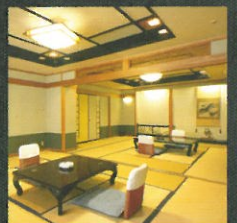
シルバースター
登録施設
TEL.0279-72-2222(代) FAX.0279-72-5511

群馬県/伊香保温泉 政府登録(801)国際観光旅館

〒377-0102 群馬県渋川市伊香保町伊香保106
106, Ikaho-machi, Shibukawa-shi, GUNMA 〒377-0102
☎0279-72-2222(代) FAX.0279-72-5511

【ホームページアドレス】<http://www.hotel-todoroki.com/>

群馬県伊香保温泉
遊山の里とどろき 宿



多くの文人に愛されてきた「伊香保温泉」。
情緒あふれる湯の宿で、やすらぎと
うるおいのひとときを。

遊



「遊山の里とどろき」は、
湯のこころ 伊香保にたたずむくつろぎの宿。
あなたの心と体を芯からいやす、
至福のひとときをお過ごしください。

湯

こころ癒す、やすらぎの湯。

広々とした大浴場、眺望抜群の展望露天風呂など
嗜好を凝らした湯の世界が、旅の疲れをいやし、
心も体もあたためます。



男性大浴場



女性大浴場



露天風呂



趣

趣ゆたかな、くつろぎのひととき。
和の趣が感じられるゆったりとした客室は、贅を
尽くした安らぎの空間。雄大な山々を望みながら、
さわやかな寛ぎのひとときを感じてください。



華

華やきあふれる、にぎわいのひととき。

団体から個人まで幅広くご利用いただける集いの
場で旅の華やかさを華麗に演出します。グループの
お客様には貸切カラオケルームが最適です。



レストラン&カフェ
伊香保 精養軒

本格石窯料理&ピザ・パスタ等の洋食レストラン。
当店オリジナル料理など、種類豊富な
お酒とともに楽しみ頂けます。



まちかどお土産店



伊香保温泉周辺のアンテナショップ&
小さな切り絵美術館など
他にない面白ショップです。



心づくしのおもてなし。

館内「伊香保 精養軒」では、本格派ピッツァ、パスタや
パンなど、石窯料理をメインとしたくつろぎの空間を
ご用意しております。また、土産店「いかほん家」では、
群馬の有名アンテナショップをはじめとした土産物や、
伊香保観光ツアーなどのご案内を取り扱っております。

楽