

芦ノ湖畔 蛸川温泉  
**龍宮殿**  
 別館

龍宮殿 別館 RYUGUDEN ANNEX

全室  
 富士山ビュー

全室芦ノ湖に面した明るく広々とした和室です。  
 お食事は季節の日本料理をご堪能いただけます。  
 宴会場は掘りごたつのある中広間など5室。  
 温泉浴場からは四季折々の変化の美しい庭園が眺められます。



### GUEST ROOMS

#### 客室

本間12.5畳+広縁付きタイプ(標準室) 21室  
 本間13畳+次の間8畳  
 室内温泉浴室付きタイプ(特別室) 3室  
 通常チェックイン 2:00P.M.  
 通常チェックアウト 10:00A.M.



標準室



特別室



標準室

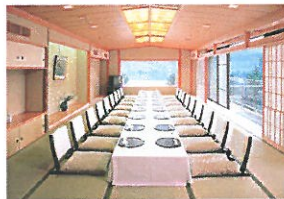


特別室

### BANQUET HALL

#### 会議室・宴会場

少人数の落ち着いた  
 宴会場から大宴会場まで、  
 幅広く対応することができます。



中宴会場「長尾」



宴会場 お食事処



「駒ヶ岳」

会場名	面積(m <sup>2</sup> )	ご利用人数(会食)	ご利用人数(会議)	
			シアター	スクール
風風の間	138畳	120	—	—
長尾・三國・大観	32.5畳	22	—	—
駒ヶ岳(洋室)	117	—	90	48

### HOT SPRING

#### 温泉

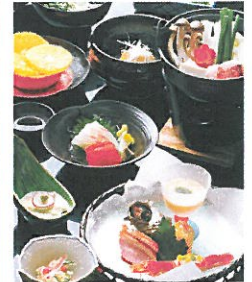
枯山水を望み、四季の  
 うつろいを感じさせる大浴場で  
 おくつろぎいただけます。



温泉大浴場



特別室内温泉



ご夕食イメージ

#### 施設概要

- 温泉大浴場(男性用・女性用)
- 売店
- 駐車場38台

〒250-0522 神奈川県足柄下郡箱根町元箱根139  
 TEL:0460-83-1121 FAX:0460-83-7011  
<http://www.princehotels.co.jp/ryuguden>

龍宮殿

検索

電車で/東海道本線小田原駅からタクシーで45分。  
 または伊豆箱根バスで1時間20分(龍宮殿前下車)。  
 小田急ロマンスカー箱根湯本駅からタクシーで30分。  
 または伊豆箱根バスで1時間5分(龍宮殿前下車)。  
 東海道新幹線三島駅からタクシーで50分。  
 ※小田原西口より伊豆箱根までの宿泊者限定無料送迎バス  
 (予約・定員制)をご利用いただけます。

お車で/東名高速道路厚木I.C.経由で小田原厚木道路経由で52km  
 (平常時1時間5分)。  
 東名高速道路御殿場I.C.から乙女峠経由で24km(平常時45分)。

# 芦ノ湖畔 蛸川温泉 龍宮殿

## グループプランのご案内

期間／2016年4月1日(金)～2017年3月31日(金)まで



大広間

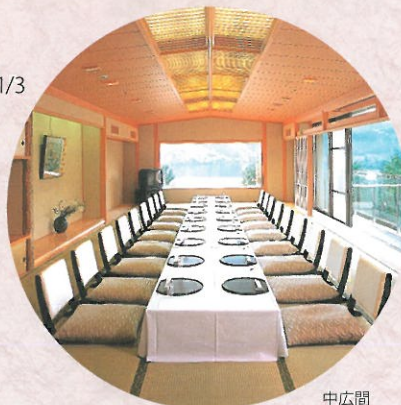
純和風の安らぎ。  
日本建築の織りなす伝統美や  
そこから生まれる荘厳な趣。  
落ち着いた佇まいと眼下に広がる  
雄大な富士山と芦ノ湖を眺めながら、  
くつろぎと上質なひとときを  
お過ごしください。



### ご宿泊【ご利用人数/10名さまより】

**得プラン** ※除外日：4/29～5/4、8/2、  
8/10～8/20、12/23～1/3

客室タイプ	一室の人数	平日・休日
和室12.5畳 + 前室4.5畳 (広縁付き)	5名さま	¥15,500
	4名さま	¥16,500
	3名さま	¥18,500
	2名さま	¥22,500



中広間



松コース 料理イメージ

※休前日は¥3,000の追加となります。

### ■ 松コース ※除外日：5/3～5/4、8/2、8/10～8/14、12/30～1/2

客室タイプ	一室の人数	平日・休日	休前日
和室12.5畳 + 前室4.5畳 (広縁付き)	4・5名さま	¥19,700より	¥20,900より
	3名さま	¥21,500より	¥23,100より
	2名さま	¥24,900より	¥27,300より
	1名さま	¥35,000より	¥39,800より

### ■ 亀コース ※除外日：5/3～5/4、8/2、8/10～8/14、12/30～1/2

客室タイプ	一室の人数	平日・休日	休前日
和室12.5畳 + 前室4.5畳 (広縁付き)	4・5名さま	¥22,800より	¥24,000より
	3名さま	¥24,600より	¥26,200より
	2名さま	¥28,000より	¥30,400より
	1名さま	¥38,100より	¥42,900より

#### 共通事項

※料金には、1名さまの1泊室料、夕・朝食、会場料、サービス料・消費税が含まれております。(入湯税別)  
※24名さま以下の場合には中広間、25名さま以上の場合には大広間での食事となります。  
ただし、休前日で承れない日もございます。  
※追加料金にて、お料理のグレードアップや一品料理の追加なども承りますのでお問合せください。

#### オプション

- ・飲み放題プラン(2時間) 1名さま ¥3,240より
- ・二次会プラン(2時間) 1名さま ¥3,600より
- ・コンパニオン(2時間) 料金はお問合せください

■ ランチ 【ご利用人数/10名さまより】



四季折々の美しい芦ノ湖、富士山を望む龍宮殿。  
くつろぎの和室でなごやかに、  
旬の彩りも豊かなご会食をお楽しみください。



料理イメージ

■ 松風 ¥3,100

まつかぜ

焼き物・前菜セット・小鍋湯豆腐  
銚物二種・御蕎麦  
味噌椀・御飯・香の物・デザート



料理イメージ

■ 夢殿 ¥5,100

ゆめどの

先付二種・御造り・焼き物・御蕎麦  
季節により小鍋または皿物  
味噌椀・御飯・香の物・デザート



料理イメージ

■ 富士 ¥7,200

ふじ

先付二種・御造り・合肴・蒸し物  
季節により小鍋または皿物・焼物  
味噌椀・御飯・香の物・デザート

入浴は要相談

隣接施設  
のご案内



箱根園水族館



駒ヶ岳ロープウェイ



ご昼食とあわせて  
ご入浴もどうぞ。

(別途費用がかかります。)

温泉のご案内

源泉名=芦ノ湖畔 蛸川(たこがわ)温泉  
泉質=カルシウム・ナトリウム-硫酸塩・塩化物泉  
効能=神経痛、筋肉痛、関節痛他



交通のご案内

- お車で/東名高速道路厚木ICから小田原厚木道路経由で52km(平常時1時間5分)。  
東名高速道路御殿場ICから乙女峠経由で24km(平常時45分)
- 電車で/東海道新幹線 小田原駅からタクシーで45分(約¥7,800)、または伊豆箱根バス(箱根園行き)で1時間20分(龍宮殿前下車)。小田急ロマンスカー箱根湯本駅からタクシーで30分(約¥6,900)、または伊豆箱根バス(箱根園行き)で1時間5分(龍宮殿前下車)。東海道新幹線 三島駅からタクシーで50分(約¥8,000)
- バスで/小田急箱根高速バスで新箱根駅西口から平常時2時間25分、「箱根園」下車(¥2,100)。  
※小田原駅西口よりご宿泊者さま限定の無料送迎バス(定員・予約制)がございます。詳しくは  
お問合せください。

芦ノ湖畔 蛸川温泉 龍宮殿

TEL:0460-83-1121

FAX:0460-83-7011  
〒250-0522 神奈川県足柄下郡箱根町元箱根139

www.princehotels.co.jp/ryuguden