

自家源泉 湯元 能登輪島温泉



〒928-0003 石川県輪島市塚田町2-31-6

TEL. 0768-22-8888 FAX.0768-22-7010

www.hmi-ryokan.jp/koshuen



交通アクセス

飛行機で	約1時間	バス・タクシー 約30分	ホテルこしゅうえん
●東京(羽田)	のと里山空港		
特急バスで	北陸新幹線	特急バス 約2時間 20分	
●東京	特急サンダーバード・特急しらさぎ	輪島マリンタウンバス停 徒歩9分	
●大阪	名古屋	金沢駅 特急バス 約2時間 20分	
お車で	関越・上信越・北陸道・のと里山海道	約6時間 30分	
●東京	名神・北陸道・のと里山海道	約5時間 30分	
●大阪			

HMI ❁ ホテルグループ

北海道・東北

ホテルパールシティ札幌	ホテルクラウンパレス青森	ホテルパールシティ八戸	ホテルクラウンパレス秋北
ホテルパールシティ秋田川反	ホテルパールシティ秋田大町	ホテルパールシティ秋田羊倉大通り	ホテルパールシティ盛岡
ホテルウェルネス横手路	ホテルパールシティ気仙沼	ホテル亀屋	ホテルパールシティ天童
ホテルパールシティ仙台			

関東・甲信

銀座クレストン	渋谷クレストンホテル	調布クレストンホテル	ホテル南海荘
ホテルクラウンパレス甲府	諏訪レイクサイドホテル		

東海・北陸

ホテルラヴィエ川良	大仙家	つま恋リゾート 彩の郷	ホテルクラウンパレス浜松
グランドホテル浜松	伊良湖シーパーク&スパ	名古屋クレストンホテル	ホテルクラウンパレス知立
ホテルウェルネス鈴鹿路	ホテルこしゅうえん	ホテルウェルネス能登路	ホテル北陸古賀乃井
ホテル大のや			

関西・中国・四国

ホテル平安の森京都	ホテルウェルネス飛鳥路	ホテルウェルネス大和路	ホテルパールシティ神戸
ホテルクラウンパレス神戸	ホテルウェルネス因幡路	三朝口イヤルホテル	ホテルウェルネスほうき路
保性館	旅亭 山の井	湯本観光ホテル西京	ザクラウンパレス新阪急高知

九州・沖縄

ホテルクラウンパレス北九州	ホテルクラウンパレス小倉	ホテルパールシティ黒崎	八代グランドホテル
長崎 につしようかん	につしようかん 新館 梅松鶴	につしようかん 別邸 紅葉亭	ホテル霧島キャッスル
リザンシーパークホテル谷茶ベイ	本部グリーンパークホテル		

スポーツ&カルチャーセンター

トップウェルネス一関	トップウェルネス水戸	トップウェルネスさいたま	トップウェルネス和歌山
トップウェルネス北九州	トップウェルネス大分		

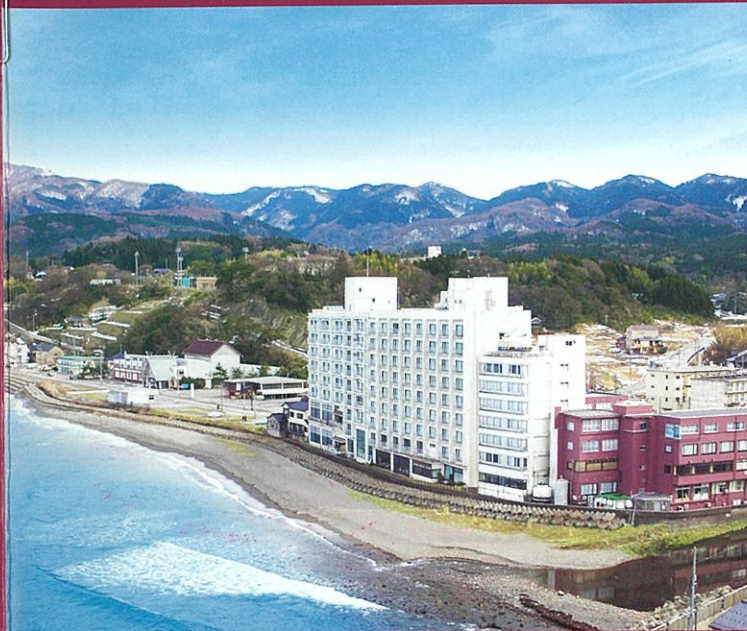
東京営業所	03 (5623) 3008	仙台営業所	022 (267) 0821
大阪営業所	06 (6445) 5273	名古屋営業所	052 (264) 7671
福岡営業所	092 (483) 3811	東海営業所	053 (451) 2111

www.hmi.co.jp

2019.8/10.000



自家源泉 湯元 能登輪島温泉



HMI ❁ HOTEL GROUP

日本海の大パノラマは
ホテルこうしゅうえんの庭園です。

2019.4月にオープンしたオープンウッドデッキからは日本海が一望でき、潮風を感じることができます。



県木“アテ”の木を使用した「天海シーサイドテラス」



能登の海が正面いっぱいに広がり、
高級感あるソファで
ゆったりできるラウンジ

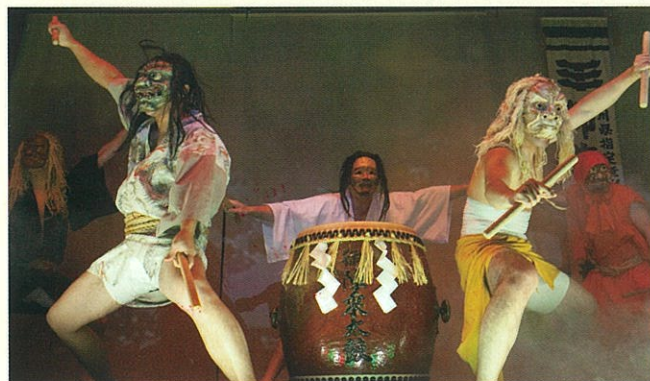


エントランス Entrance



日本海の豊潤な旬の旨みを
大切に獲れたての素材を彩り鮮やかに調理。
能登の四季を彩る、新鮮な海の幸をはじめとした旬のごちそうの
数々を、心をこめてお出しいたします。

お祭り広場のイベント



御陣乗太鼓とは

不気味な面を付け太鼓を打ち鳴らす。起源は上杉謙信軍による能登攻略への奇襲作戦とされ、400年以上の歴史があります。能登にお越しの際は、このショーを是非ご覧ください。迫力満点の演技です。
※都合により、実演がない日がございます。



お祭り広場 Festival square

御陣乗太鼓(有料)
連日午後9時10分から



GUEST ROOM 客室

日本海一望。

打ち寄せる波のひとつひとつに
能登の香り、人情が優しく
伝わってきます。

幾重にも連なる潮騒は
心やすらく音色となって
ゆったりとした客室
いっばいに広がります。

花うるし特別室 Hanaurushi Suite room



和室10畳+4.5畳 Japanese style room



和室10畳 Japanese style room



VIP ROOM 貴賓室

客室内に中庭・坪庭を配し、
すべてがゆとりをもって
設計された数奇屋の趣。
自然、味覚、会話、贅あるひとときを
ご堪能下さい。

貴賓室 VIP room



和室10畳+ツイン Japanese style, twin room



貴賓室リビング Living room



貴賓室中庭 Courtyard



貴賓室ツインルーム Twin room



ツインルーム Twin room

和室8畳 Japanese style room

BANQUET 宴会場

270 畳～21 畳、最大 400 名様から 20 名様まで
さまざまな目的にご利用いただける
宴会場をご用意しております。

大宴会場 松・竹・梅 Grand Ballroom Matsu Take Ume

OTHER FACILITIES その他施設



まいもん街「浜千鳥」 Hamachidori



まいもん街「桜」 Sakura



シーサイドラウンジ「漁火」 Isaribi



和食処「くいしんぼう」 Kuishinbo

【施設概要】

●9 階/地下 1 階 ●客室数:132 室/ツイン、和室、和洋室 ●レストラン・ラウンジ:料亭「まいもん街」、和食処「くいしんぼう」、シーサイドラウンジ「漁火」、ロビーラウンジ「潮騒」 ●宴会場:大宴会場 1、中宴会場 3、小宴会場 2、コンベンションホール ●婚礼:結婚式場「鶴亀」 ●温泉:大浴場、露天風呂、サウナ ●その他:売店「北前船」、貸切ルーム、カラオケルーム、漆芸ギャラリー、能登の手づくり物産館 ●駐車場:100 台、バス 30 台 ●チェックイン 15:00 / チェックアウト 10:00

【Facilities at a glance】

●9 stories ●132 rooms ●Twin, Japanese style room, Japanese-Western style room ●Restaurant: "Maimongai", "Kuishinbo" ●Lounge: "Isaribi", "Shiosai" ●Banquet: 1 Grand ballroom, 3 Medium banquet hall, 2 Function room, Convention hall ●Wedding: "Tsurukame" ●SPA: Large public bath, Open-air bath, Sauna ●Shop, Rental room, Karaoke room, Japanese lacquer art gallery ●Parking lot: 100 cars, 30 buses ●Check-in 15:00 / Check-out 10:00



コンベンションホールあすなろ Convention hall 売店「北前船」 Hotel shop

HOTEL SHOP おみやげ処

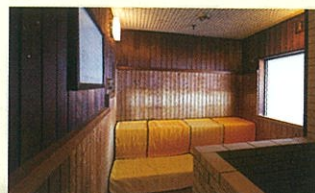


SPA 温泉

日本海を一望できる大浴場は、心も体も癒します。



大浴場「殿の湯」 Large public bath



サウナ Sauna



天然温泉大浴場「露天風呂」 Open-air bath

SIGHTSEEING 観光



輪島朝市

ホテルより
徒歩15分



輪島キリコ会館

ホテルより
徒歩10分

一千年以上前から続く、輪島の朝市。この歴史の中で売る者と買う者との心の触れ合いが生まれてきました。町の一日は、朝市の「買ってくだあー」の呼び声から始まります。

能登の祭には欠かせないのがキリコ。御神輿とともに担ぎだされるこの巨大な御神灯が一室に勢揃い。高さ 15 メートルを越す 20 数本のキリコを年中見ることが出来ます。