

団体営業の皆様へ

関電アメニックスホテルズのご案内

平素は立山黒部アルペンルートならびにくろよんロイヤルホテルをご愛顧いただき誠にありがとうございます。秋のシーズンに向け、関電アメニックスグループの京都・大阪のホテルをご案内させていただきます。また、くろよんロイヤルホテルは10月より改装し来年4月にリニューアルオープン。2020年7月には大阪・曾根崎に253室のホテルも新規開業予定です。今後も引き続きご愛用賜りますようお願い申し上げます。



エルシエント京都



シングルルーム



ツイン



会議室

- ・ **シングルルーム 379 室**、ツイン 100 室他 総客室数 562 室の大型ホテル
- ・ 新幹線京都駅前 **八条東口徒歩 2 分**
- ・ **京都有数の大きさを誇る大浴場**
- ・ 会議室（定員 24 名～144 名）を完備
- ・ 全室シモンズ社製のベッドをご用意
- ・ 夜食として1階のロビーで「ホテル特製のカップそうめん」を無料で配布
- ・ バス駐車場も近隣にあります。（京都テルサ 徒歩約 15 分）
- ・ 専門学校やゼミの研修旅行も受入れ対応いたします。



大浴場

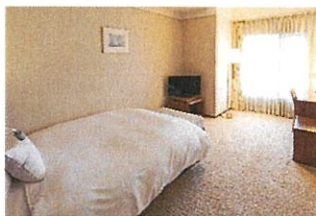
シーズンにより団体向け特別料金もございます！！ ご相談下さい。



中之島プラザ



ツインルーム



シングルルーム



日本料理「水面」

- ・ **団体向け昼食プランが充実** 洋食・buffetからお選びいただけます。
- ・ 京阪中之島駅 徒歩 2 分
- ・ 6名定員の和室が4室あり、団体様でご利用いただければ宿泊代金がお値打ちにご利用いただけます。
- ・ 夕食もご予算に応じ 4,000 円程よりご用意できます。
- ・ **バスの駐車場はバス 2 台まで近隣でご用意可能**



レストラン「ルミエール」

団体の昼食は 2,000 円～

120 名まで受入れ可能です。ご相談下さい

[お問い合わせ先]

ゼンカン
TEL : 052-912-3999
FAX : 052-912-3777