

里湯普話
雄山荘

国定公園琵琶湖 政府登録国際観光旅館

〒520-0101 滋賀県大津市雄琴1丁目9-28

TEL 077-578-1144 FAX 077-579-4029

<http://www.yuzanso.co.jp>

■ お申し込み・お問合せは





「自然と文化の共生」それが里湯昔話 雄山荘のテーマです。

近江の民話を想い出として、お持ち帰り頂きたい・・・

そんな願いを込めてお客様におもてなしをする雄山荘の心。

広々としたゆとりのある空間に立ったときから、
里湯昔話の世界が広がっていきます。



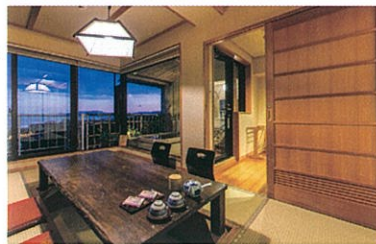
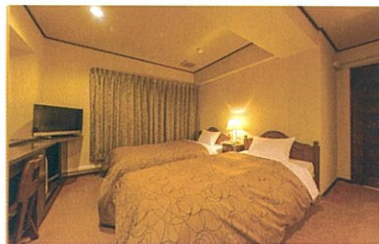
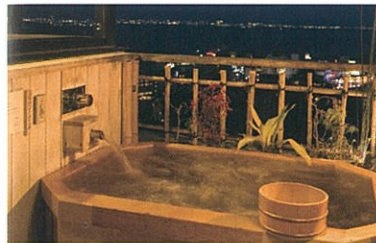
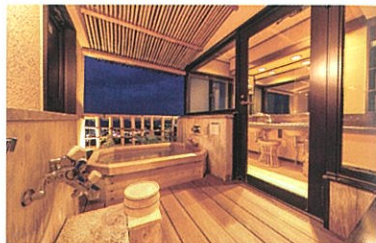


一步足を踏み入るとそこは贅を尽くした安らぎの空間。室内は温かさに満ちた優雅な佇まい。純和風の客室をはじめ、アンティークな造りの洋室、内湯、露天風呂もある快適空間。





格調高く、洗練された雰囲気の中にもほっと心を和ませる温もりに満ちた空間。それぞれのお部屋には露天風呂があり、ゆったりとした寛ぎのひとときをお過ごし頂くのにぴったりのお部屋です。



和洋室タイプ



和室タイプ



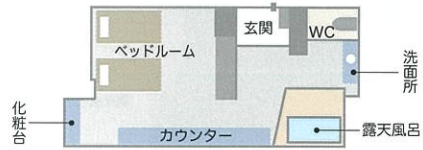
※この間取りはお部屋の一例です。



木の備えが癒しを誘う禁煙のツインルームです。
 客室露天風呂からは北面に広がる里山の景色をお楽しみ頂けます。
 のんびりとお二人で過ごせる特別な客室です。



和室に続く掘ごたつ式の語らいの間からは、
 里山風景とびわ湖(南湖方面)の眺望を楽しんで
 頂けます。寛ぎの時を感じてください。



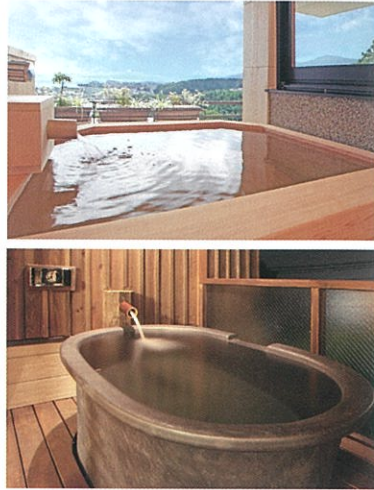
※この間取りはお部屋の一例です。



※この間取りはお部屋の一例です。



びわ湖を望む癒しの空間、心地よい時間がお客様を包みます。
 ゆっくりとびわ湖の眺めで癒されてください。
 びわ湖（南湖側）に開けた明るい造りのお部屋です。
 露天風呂付タイプは2タイプあり、木の香り豊かな木製露天風呂タイプ、または陶器製露天風呂タイプ（ご指定はできません）ともに、堀ごたつ式の続き間がございます。



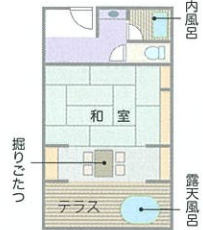
星のしずく



星のしずく 露天風呂付タイプ



星のしずく 陶器風呂タイプ

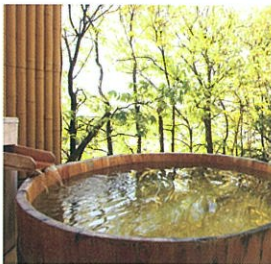


※この間取りはお部屋の一例です。



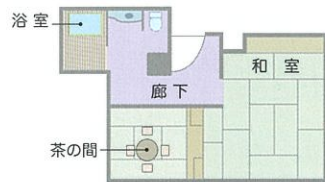
黒湯昔話

当館自慢の露天風呂で満天の星空を眺めながら寛ぐひととき...
あふれる四季の風情を肌を通じて、心ゆくまでご満喫くださいませ。



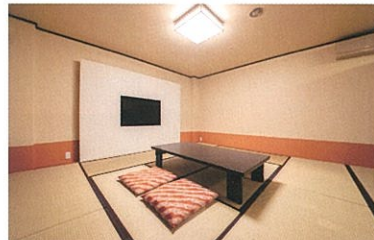


杜のしずくのゆったりとした空間・・・
落ち着いた癒しの時間をご家族、ご友人、大切な
方々とゆったりとお過ごし頂けます。



杜のしずく

※この間取りはお部屋の一例です。



びわ湖を望む佇まい・・・
湖面を遠く眺めながらゆったりとした時間を
心ゆくまで。大部屋は最大 11 名様までご利用
頂けます。



里山

玄妙御食事処 里山

本物の味にこだわり、旬の素材をふんだんに使った食事処「里山」は季節感あふれるお料理をご堪能頂けます。店内は自然と人との共存をテーマにした里山をイメージしております。木の質感も温かく、落ち着いた雰囲気の中、心尽しの本物の味を心ゆくまでご賞味ください。



蒼天

御食事処 蒼天

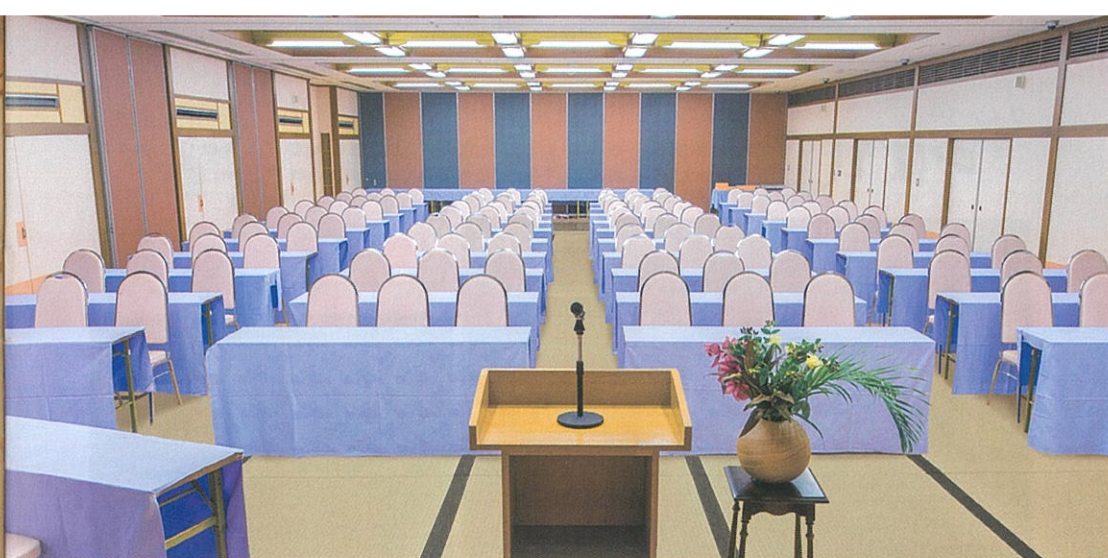
お寛ぎいただける個室にて季節の会席をおもてなしいたします。人数にあわせて様々な会議にもご利用頂けます。





お食事処

木のぬくもりを基調とした落ち着いた空間の夕鶴・浜千鳥・せきれい・白鷺・浮舟の5つの食事会場。大小の人数に合わせたレイアウトでゆったりと心ゆくまで季節の食材、お料理をご堪能して頂けます。



宴会場 / コンベンションホール

研修会・大小の会議まで様々なスタイルの会場をご用意しております。テーブル・椅子席のご宴会としてご利用頂けます。



ワインバー

山ぼり

Jazzの流れるゆったりとした空間で、おうみの地ワインをはじめ様々なお酒が楽しめる大人のバー。(※お子様のご利用はお断りしております。)



カラオケラウンジ

ナンディ

落ち着いた空間でカラオケステージもあり、ご夕食、ご宴会後の二次会に最適です。(※お子様のご利用はお断りしております。)



喫茶&甘味処

梅桃

調度品をアンティークにまとめた空間。季節を感じさせるゆったりとしたひとときを。



近江昔話 らぶらり

近江の古き良き物語を映像と書籍で再現。囲炉裏を囲んで話に耳を傾け、しばしの間故郷に思いを寄せてはいかがでしょう。



