

Kamogawa Grand Hotel



■交通のご案内

- 館山自動車道君津 ICより約 35Km
- 東京駅より JR 外房線特急わかしおで安房鴨川駅まで 1 時間 45 分
- 東京駅からアクアライン経由の高速バス「アクシー号」で安房鴨川駅まで約 2 時間 15 分
- 安房鴨川駅より徒歩 10 分 (送迎あり・要予約)

■施設概要

- 貸切露天風呂 ●温泉大浴場 ●屋外プール
- ボディケアエステ「サリュウ」 ●リラクゼーションルーム「マカナ」
- 鈴木真砂女ミュージアム ●ショッピングコーナー
- レストラン「THE GUNJO RESTAURANT」 ●ラーメンコーナー
- コーヒーショップ ●クラブナ이트スポット「チャオ」
- バー「白南風」 ●カラオケ BOX ●ゲームコーナー
- 体験教室 (シーグラス・ストーンアート・リース作り)
- 駐車場 (150 台 / 無料)



鴨川グランドホテル

〒296-0044 千葉県鴨川市広場 820 番地

TEL.04-7092-2111 FAX.04-7092-3500 <http://www.kgh.ne.jp>

お申し込み・お問い合わせは——



Kamogawa Grand Hotel

日常を忘れさせてくれる碧海の別世界に、海のような青き空。
そして、鴨川に湧く湯のぬくもり、南房総ならではの味わい…。
ここを訪れる人は、一瞬たりとも飽きさせられることはない。
その贅沢な時に、自然と、こころとからだを満たされていく。
「鴨川グランドホテル」という“真のリゾート”。
この場所から、本当のやすらぎと寛ぎが、はじまる。





一步踏み出すだけで、碧き海を独り占めするようなビーチに、

空と海が語らうオープンラウンジ。

昼は潮風に誘われて太陽の下で深呼吸、夜には潮騒を BGM に、グラスを傾けながら…。

移りゆく四季のようにいくつもの表情を見せてくれる

南房総の海と、思い思いのひと時を。





Kamogawa Grand Hotel

水平線から昇る朝日に、まばゆいほどのマリンプレー、
そして、ライトアップされた幻想的な夜の海。
大きな窓一面に広がる景色は、時に開放的に、時に神秘的に。
海にたゆたうような心地よさを、落ち着いた設えと趣の和室で、楽園の時を奏でる洋室で。
大切な人と、こころ通わせながら…。



和室



和室特別室



洋室スイート



洋室



Kamogawa Grand Hotel

回廊を散策するように“湯”を巡る。

オープンエアの“湯屋”は温泉の醍醐味でもある外気浴と太平洋がお客様をお迎えいたします。



温泉大浴場「外湯」



- ・源泉：鴨川温泉
- ・泉質：含硫黄－ナトリウム－塩化物－炭酸水素塩冷鉱泉
- ・適応症：神経痛、筋肉痛、関節痛、五十肩、運動麻痺、関節のこわばり、うちみ、くじき、慢性消化器病、痔疾、冷え性、病後回復期、疲労回復、健康増進、慢性皮膚病、慢性婦人病、きりきず、糖尿病

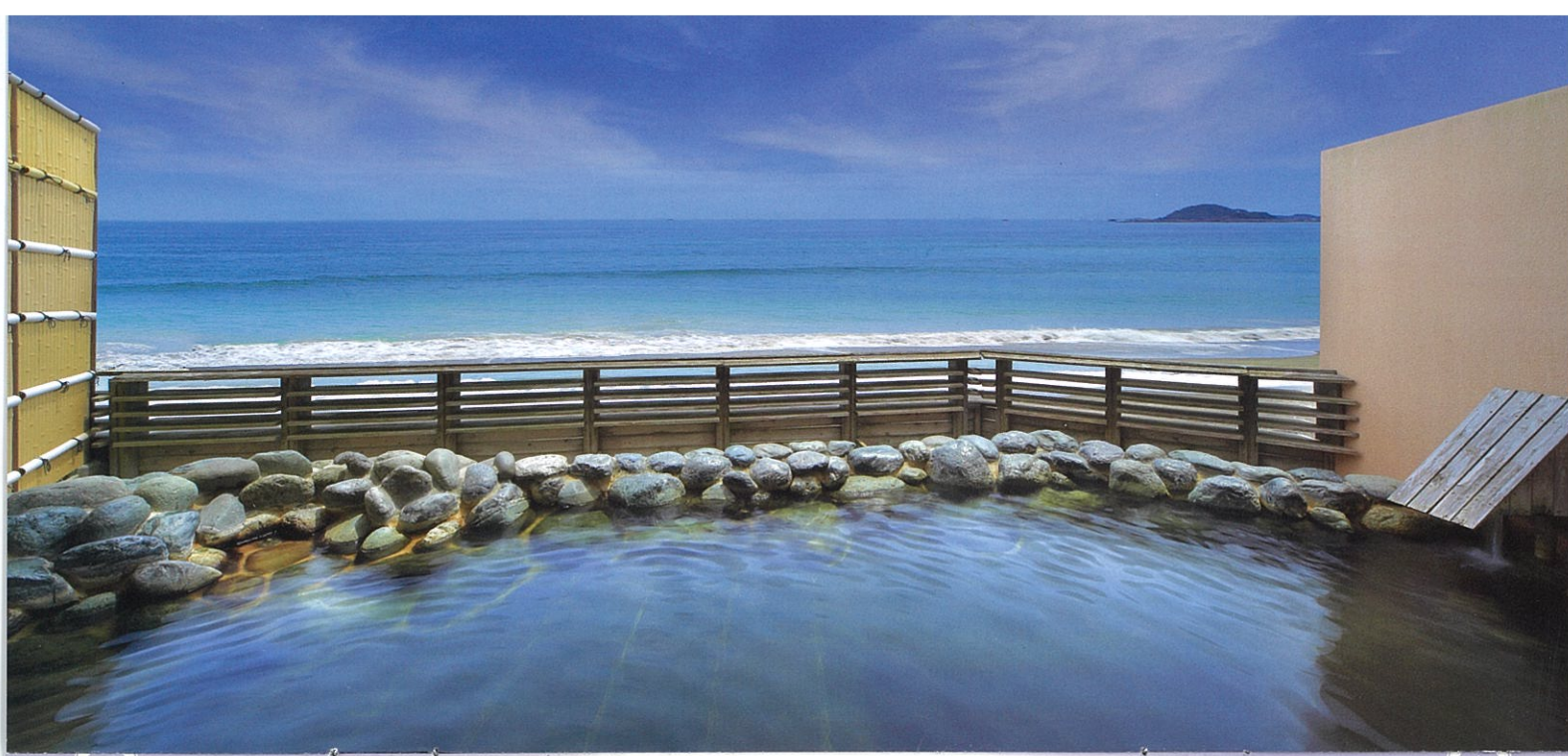
温泉大浴場「内湯」展望風呂



温泉大浴場「内湯」光明石風呂



温泉大浴場「外湯」



Kamogawa Grand Hotel

海が聞こえる、波が香る。
南房総のぬくもりに身をゆだねれば、
ここまで洗われ、癒され、ほどかれていく…。
海の彼方に想いをはせて、
湯の時を心ゆくまで。



貸切露天風呂「海の湯」

貸切露天風呂「天の湯」

貸切露天風呂「天の湯」



THE GUNJO RESTAURANT

Kamogawa Grand Hotel

海外リゾートを思わせるバリ風のモダン・スタイリッシュな
「THE GUNJO RESTAURANT」で、碧海を眺めながら楽しむ美味なる時。
解放感あふれるオープンテラスなら、その上質な味わいは、またひとしおならず。
獲れたての海・里の幸々、シェフのこだわり、心地よい潮騒と潮風…
鴨川ならではのおもてなしが仕立てるいくつもの醍醐味を。



宴会場



スカイレストラン「卯波」



コンベンションホール 2F「東雲の間」

Kamogawa Grand Hotel

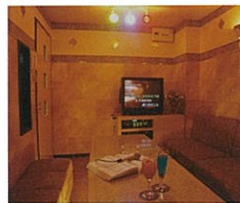
館内のご案内



コンベンションホール「白妙の間」



バー「白南風」



カラオケBOX



ナイトスポット「チャオ」



体験教室「アトリエ大自然の恵み」



俳人 鈴木真砂女ミュージアム
(入場無料)

周辺観光のご案内

大山千枚田



「日本の棚田百選」にも選ばれた、東京から一番近い棚田です。(車で30分)

お花畑・お花摘み



温暖な南房総は菜の花やキンセンカ、ホビーなど、春を告げる花々がいち早く咲き乱れます。(車で30分)

鴨川シーワールド



シャチやイルカのショーや海に住むさまざまな生き物を間近に見学できる海洋レジャーランドです。(徒歩10分)

マザー牧場



花と緑いっぱいの広大な施設の中で、羊やポニーなどの小動物とふれ合える観光牧場です。(車で40分)

大海フラワー 磯釣りセンター



四季の花で彩られた庭園と8つの温室の他に、磯釣りが体験できる釣り堀があります。(車で10分)

誕生寺



日蓮聖人生誕の地を記念して1276年に建立されたお寺で、年間を通じて多くの参拝客で賑わいます。(車で20分)