

便利なロケーションで
ビジネス・レジャーに
ちょうどよいホテル

A perfect hotel both for
business and pleasure,
boasting a convenient
location

ホテル京阪チェーン HOTEL KEIHAN CHAIN

BUSINESS STYLE HOTELS

大阪 OSAKA	ホテル京阪 天満橋 HOTEL KEIHAN TENMABASHI	☎06-6945-0321
北海道 HOKKAIDO	ホテル京阪 札幌 HOTEL KEIHAN SAPPORO	☎011-758-0321
東京 TOKYO	ホテル京阪 浅草 HOTEL KEIHAN ASAKUSA	☎03-5830-0321
大阪 OSAKA	ホテル京阪 淀屋橋 HOTEL KEIHAN YODOYABASHI	2017年7月28日 開業 ☎06-6229-0321

LIFE STYLE HOTELS

京都 KYOTO	ホテル京阪 京都 グランデ HOTEL KEIHAN KYOTO GRANDE	☎075-661-0321
大阪 OSAKA	ホテル京阪 京橋 グランデ HOTEL KEIHAN KYOBASHI GRANDE	☎06-6353-0321
東京 TOKYO	ホテル京阪 築地銀座 グランデ(仮称) HOTEL KEIHAN TSUKUJI GINZA GRANDE	2018年秋 開業予定
大阪 OSAKA	ホテル京阪 ユニバーサル・タワー HOTEL KEIHAN UNIVERSAL TOWER	☎06-6465-1001
大阪 OSAKA	ホテル京阪 ユニバーサル・シティ HOTEL KEIHAN UNIVERSAL CITY	☎06-6465-0321

アライアンスホテル ALLIANCE HOTEL

京都 KYOTO	星野リゾート ロテルド比叡 HOSHIONO RESORTS L'HOTEL DE HIEI	☎0570-073-022
-------------	---	---------------

ACCESS MAP

アクセスマップ



ホテル京阪 淀屋橋

〒541-0041 大阪市中央区北浜2丁目4番6号

2-4-6, Kitahama, Chuo-ku, Osaka-shi, Osaka, 541-0041, Japan

TEL : 06-6229-0321

<https://www.hotelkeihan.co.jp/yodoyabashi/>



WEB SITE

HOTEL KEIHAN

YODOYABASHI

ホテル京阪 淀屋橋

BUSINESS STYLE



ホテル京阪 淀屋橋 エントランス Hotel Keihan YODOYABASHI appearance

こころまちつくろう
KEIHAN
ホテル京阪

2F
11F

GUEST ROOMS

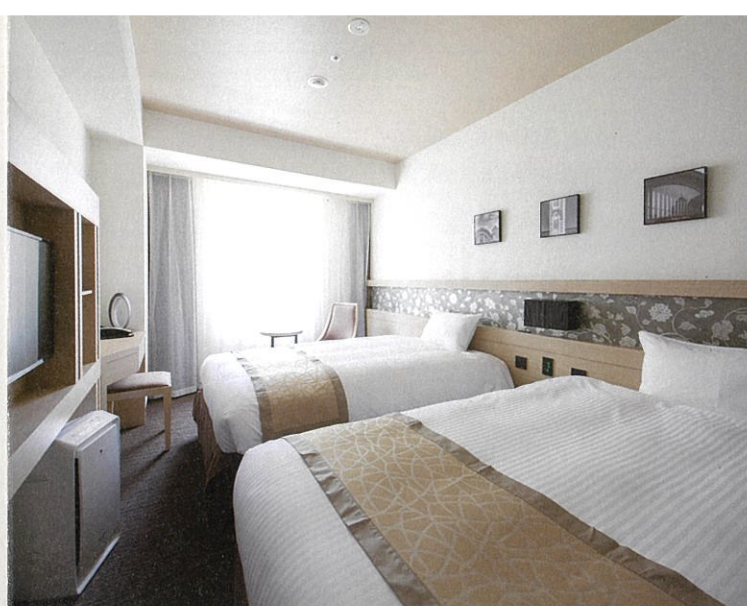
客室

多様なニーズにお応えできるお部屋と
充実した機能。

寝心地の良いベッドや充実したアメニティなど、
心からくつろいでいただけるお部屋です。

Guest rooms responding to various needs with enhanced functions

We promise you a relaxing stay with comfortable beds and complete array of amenities.



ツインルーム Twin room



シングルルーム Single room



ダブルルーム Double room



スタジオツインルーム Studio twin room



アメニティバー Amenity bar (※アメニティの内容は、時期によって異なります。 The lineup may be changed.)



ロビー(フロント) Lobby (Front)



1F

RESTAURANT

レストラン

営業時間

朝食

7:00~10:00
最終入店 9:30

ティータイム

12:00~21:00



朝から元気に美しく

爽やかな外の光を取り込む明るく開放的な空間で、ホテル京阪ならではの、京都「おばんざい」や大阪「こなもん」など、地元料理が魅力のメニューをバイキング形式でお楽しみください。

Start the day in a healthy and beautiful way

Breakfast is served buffet-style in our spacious restaurant filled with refreshing morning light. Enjoy Hotel Keihan's mouthwatering selection featuring local cuisines such as obanzai (traditional side dishes) from Kyoto and konamon (savory, flour-based fast foods) from Osaka.

